

TRIGON TEKNOLOJİ

# OTOMASYON SİSTEMLERİ

POMPA, TANK, ARAÇ, MÜŞTERİ, PERSONEL



# TANK OTOMASYON SİSTEMİ

[www.trigonteknoloji.com.tr](http://www.trigonteknoloji.com.tr)



- Prob tarafından gerçek zamanlı yakıt , su ve sıcaklık derecelerini gösterir.
- Tanktan çıkan yakıt miktarını pompadan çıkan satış miktarı ile karşılaştırır.
- Alarm modülü ile kritik seviyeyi kullanıcıya bildirir.
- Doluamlar ayrıca rapor edilir.



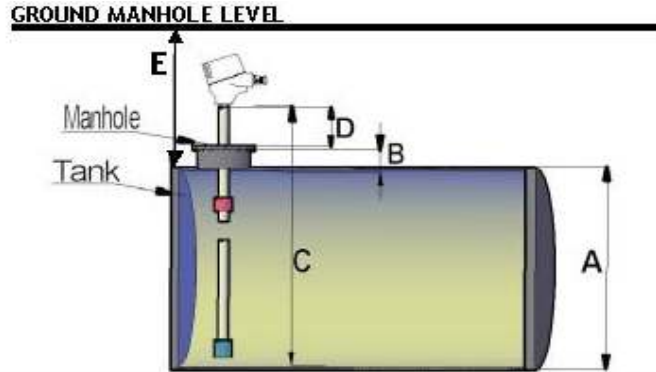
# TANK OTOMASYON SİSTEMİ - PROP

- Problar Start Italiana Markalı olup, Atex ve CE sertifikalarına sahiptir.
- Yüksek hassasiyete sahiptir.
- Ekstra bariyer kullanılarak elektrik dalgalanmaların önlemi alınmaktadır.
- Yan tarafta birkaç uygulama resmi verilmiştir.

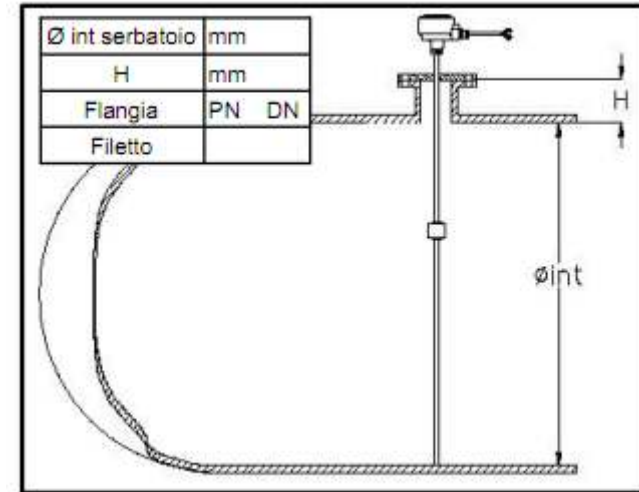
[www.trigonteknoloji.com.tr](http://www.trigonteknoloji.com.tr)



# TANK OTOMASYON SİSTEMİ - PROP



LEGENDA	CODE	RANGE (cm)
<b>A = TANK HEIGHT</b>	<b>XMT...100</b>	<b>up to 99</b>
<b>B = MANHOLE / TANK DISTANCE</b>	<b>XMT...125</b>	<b>100 - 124</b>
<b>C = PROBE HEIGHT</b>	<b>XMT...150</b>	<b>125 - 149</b>
<b>D = MANHOLE / PROBE HEAD DISTANCE</b>	<b>XMT...175</b>	<b>150 - 174</b>
<b>E = MANHOLE / COVER DISTANCE</b>	<b>XMT...200</b>	<b>175 - 199</b>
<b>WARNING:</b>	<b>XMT...225</b>	<b>200 - 224</b>
A, B and E values, must be measured on site	<b>XMT...250</b>	<b>225 - 249</b>
The value C = A+B+D it's be calculated in	<b>XMT...275</b>	<b>250 - 274</b>
base to the given measures and using the	<b>XMT...300</b>	<b>275 - 299</b>
following restrictions:	<b>XMT...325</b>	<b>300 - 324</b>
$D_{min}=25\text{cm}$ , $D_{ma}=35\text{cm}$ , $(E-D)_{min}=30\text{ cm}$	<b>XMT...350</b>	<b>325 - 349</b>
using the following restrictions:	<b>XMT...375</b>	<b>350 - 374</b>
$D_{min}=25\text{cm}$ , $D_{ma}=35\text{cm}$ , $(E-D)_{min}=30\text{ cm}$	<b>XMT...400</b>	<b>375 - 400</b>



## TANK OTOMASYON SİSTEMİ – ALARM MODÜLÜ



### ALARM MODÜLÜ

Özel durumlar için sesli alarm modülü entegrasyonu mümkündür. Bu alarm modülü aşağıda belirtilen özel durumlar için devreye girer. Bütün bu belirtilen parametrelerin rakamsal olarak istenilen düzeye çekilmesi ya da yükseltilmesi mümkündür.



- Düşük Yakıt Seviyesi
- En Düşük Yakıt Seviyesi
- Yüksek Yakıt Seviyesi
- En Yüksek Yakıt Seviyesi
- Yüksek Su Seviyesi
- En Yüksek Su Seviyesi
- Hatalı Sıcaklık Değeri
- Yüksek Sensör Değeri
- Düşük Sensör Değeri
- Probe Hatası
- İşleyiş Hatası
- Yazıcı Hatası
- Elektrik Kesintisi



# POMPA OTOMASYON SİSTEMİ

www.trigonteknoloji.com.tr



•**On-Line Pompa İzleme** Satış esnasında ofisten litre ve parasal satış izlenebilir.



•**Totalizatör Okuma** Gereki görüldüğü taktirde pompa otomasyonu sayesinde pompa üzerinde bulunan totalizatörler okunabilmektedir.



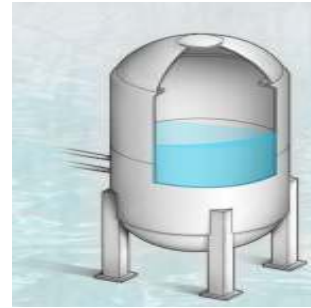
•**Vardiya Alma:** Para veya litre olarak Vardiya alınabilir, hesapların şeffaf ve sağlıklı görülmesi sağlanır. Aynı zamanda Çalışanların performansları değerlendirilebilir.



•**BirimFiyatDeğiştirme** Otomasyon dan pompa üzerinde bulunan satış fiyatları değiştirilebilir. Otomasyondan değişen fiyatlar pompa üzerinden bir daha değiştirilemez.



•**Self Servis** Pompa ofisten otomasyon üzerinden ayarlanarak fiyat veya litre bazlı bir alıma izin verebilir.



•**Tank Stok Tahmini** Tank Otomasyonu olmaksızın pompa otomasyonundaki satışlardan önceden girilmiş değerlerden düşürülerek tahmini stok değeri bilinebilir.



# POMPA OTOMASYON SİSTEMİ

[www.trigonteknoloji.com.tr](http://www.trigonteknoloji.com.tr)



•**Otomatik Kalibrasyon:**  
Pompa satışları kaydedilerek çıkan sonuçlar giren sonuçlarla bir cetvel oluşturup otomatik kalibrasyon oluşturulur.



•**Raporlamalar:** Satışlar, dolunlar saatlik, günlük, aylık veya yıllık olarak raporlanabilir ve herhangi bir zaman dilimiyle karşılaştırılabilir.



•**Rf-Id Kart Teknolojisi**



# ARAÇ TAKİP SİSTEMİ

[www.trigonteknoloji.com.tr](http://www.trigonteknoloji.com.tr)

- Trigon Araç Takip Sistemi Otomasyonu için akaryakıt pompalarına ekranlı kart okuyucular entegre edilir ve bunun yanında müşterinin/müşterilerin aracına/araçlarına vericiler depo kapağına yerleştirilir. Bu sistem araçların ne kadar yakıt aldığını, hangi istasyondan aldığını, alınan yakıtla ne kadar kilometre gittiğini, raporlar. Raporlama plaka, yakıt türü, zaman, kullanıcı, müşteri gibi çok yönlü olabilmektedir.





# ARAÇ TAKİP SİSTEMİNİN FAYDALARI

[www.trigonteknoloji.com.tr](http://www.trigonteknoloji.com.tr)

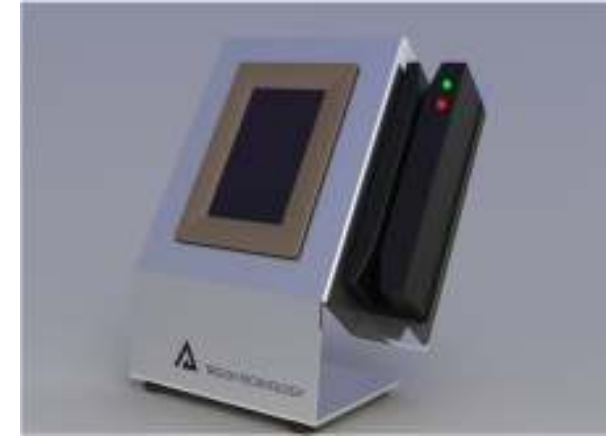


- İstasyonla muhattap olunacağı gibi direk dağıtıcı şirketlerle de muhattap olunup, araç sürücüsünün istasyon çalışanları ya da sahipleri ile diyalog kurma zorunluluğu ortadan kalkmaktadır.
- Alınan akaryakıtın ne kadar kilometrede harcandığı görülebildiğinden gerçekleşebilecek muhtemel yolsuzluklar önlenmiş olur.
- Yakıt israfı minimize edilir.
- Muhasebesel kayıplar minimize edilir.
- İnsan eli değmeyen hesaplar olacağından yüksek güvenilirliktedir.



# MÜŞTERİ TAKİP SİSTEMİ

- Müşteri Takip Sistemi Araç Takip Sisteminin bir benzeridir. Bu sistemde araçlara cihaz takılmaz. Her bir araca/müşteriye araç başı bir adet RF-ID kart verilir. Sisteme entegre edilen bir lazer yazıcı ile de alınan yakıtın mali değeri olmayan bir adet fiş verilir. Bu sistemde araçların alınan yakıtla gittiği mesafe belirsizdir. Geniş bir raporlama olanağı mevcuttur.



# PERSONEL TAKİP SİSTEMİ



- **Zamanlama:** Günlük, Haftalık, Aylık veya yıllık raporlama
- **Kullanım kolaylığı**
- RF ID kart
- **Mesai Hesaplama**
- **Güvenli Giriş Çıkış**



# SERTİFİKALAR

